



Kraftmesszellen DLRx
Lösungen für statische bis hochdynamische
Kraftmessungen

Kraftmesszellen.

Hochgenau, schnell und kompakt.

Wodurch zeichnen sich Kraftmesszellen aus?

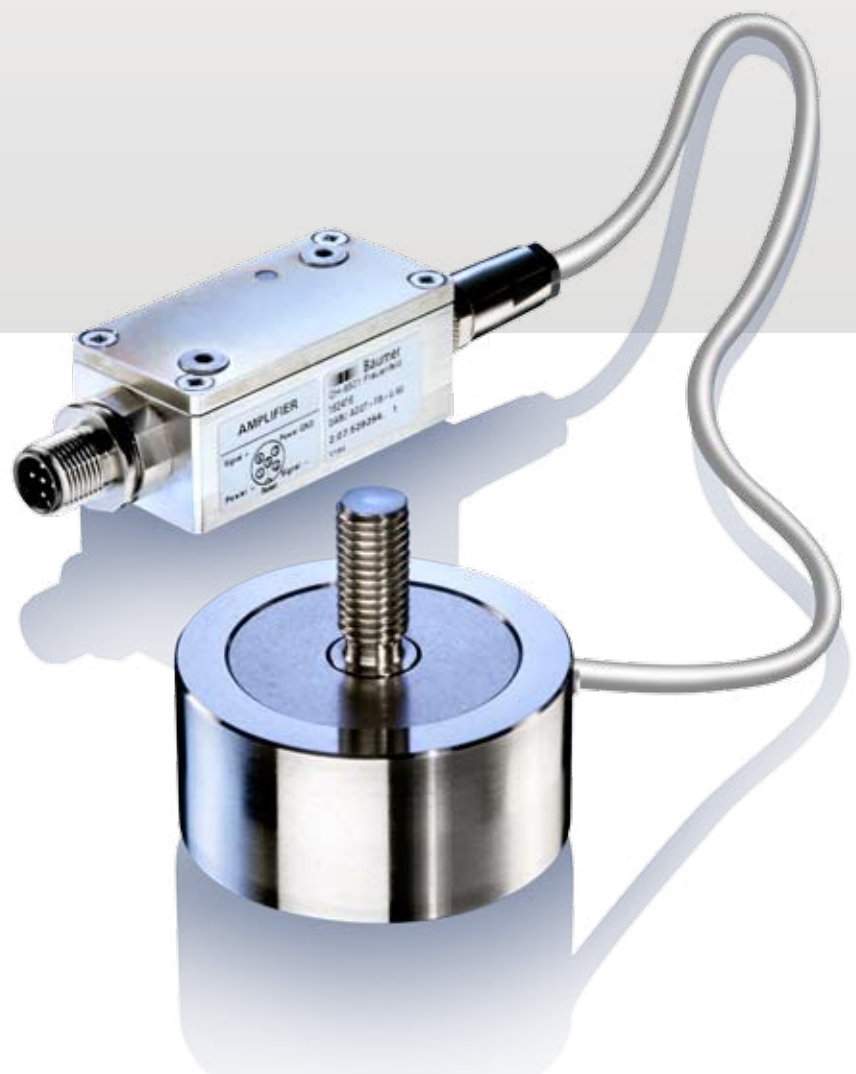
- Messen von statischen und dynamischen Kräften
- Kompaktes Design
- Grosse Überlastsicherheit
- Druck- oder Zug-/Druckbelastung
- Hochgenaue Kraftmessung

Damit werden wir Ihren Ansprüchen gerecht.

- Kompakte Abmessungen für enge Platzverhältnisse
- Rauscharme Signalverarbeitung
- Exzellente Querempfindlichkeit
- IP 65/IP 67, geeignet für rauen Einsatz
- Abdeckung grosser Kraftbereiche

Messketten – Kraftmessung in jeder Situation!

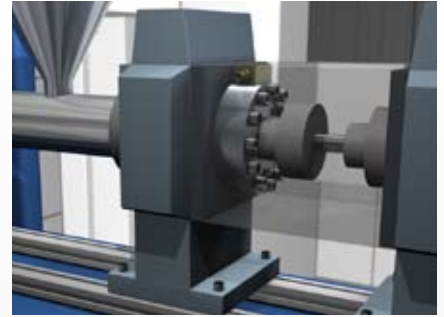
Baumer Kraftmesszellen stehen für hochgenaue Kraftaufnahme, exakte rauscharme und dynamische Signalverarbeitung bei allen Messaufgaben. Dieses Sortiment setzt weltweit Akzente bei hochpräzisen Kraftmessungen.



Kraftmesszellen für Einsatzgebiete im Anlagen- und Maschinenbau.

Einspritzkraft

Zuverlässige Auswertung von hochdynamischen Messungen in Spritzgiessmaschinen. Baumer Kraftmesszellen garantieren eine permanente hochgenaue Kraftüberwachung.



Gewichtsmessung

Gewichtsmessung im Anlagenbau. Mischungsverhältnisse und Abfüllgewichte können über das Gewicht exakt eruiert werden.



Einpresskraft

Überwachung von Einpressvorgängen. Mit der lückenlosen Kraftüberwachung kann die Qualität beim Endprodukt stets garantiert werden.

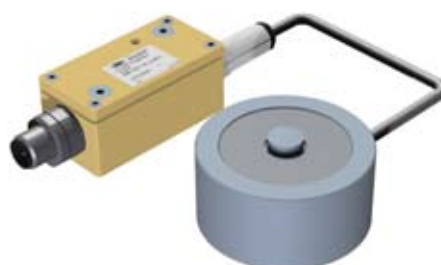


Typische Anwendungsgebiete

- Anlagen- und Maschinenbau
- Handling und Robotik
- Sondermaschinenbau

Die passende Produktpalette für Ihre Kraftmessung!

Mit dem neuen Kraftmesszellen-Sortiment werden alle gängigen Kraftbereiche abgedeckt (siehe technische Eigenschaften auf der Rückseite). Die Kraftmesszellen können für statische und/oder dynamische Applikationen eingesetzt und auf Druck oder Zug/Druck belastet werden. Auch in hochdynamischen Anwendungen finden Baumer Kraftmesszellen ihren Einsatz.



Technische Eigenschaften (EMV geprüft)

Bestellbezeichnung	Technische Eigenschaften	Masszeichnung
<p>DLRx L001.xxx.Bxxx xx</p> <p>Ausgang _____ P = passiv U = Spannung I = Strom Bauform _____ Anschluss _____ S80 = 4-Pol Stecker Serie 712 W24 = 4-adrig, offenes Kabelende 14C = 5-Pol Stecker M12 x 1 Genauigkeit _____ B = 0,3% Messbereich _____ 250 = 0...5 kN 310 = 0...10 kN Krafteinleitung _____ CO = Compression (Druck)</p>	<p>Genauigkeit 0,3%</p> <p>Nennkraft 5...10 kN</p> <p>Ausgangssignal 1 mV/V</p> <p>Temperaturbereich 0...+70 °C</p> <p>Schutzart IP 65/IP 67</p> <p>Material rostfreier Stahl</p>	
<p>DLRx L002.xxx.Bxxx xx</p> <p>Ausgang _____ P = passiv U = Spannung I = Strom Bauform _____ Anschluss _____ S80 = 4-Pol Stecker Serie 712 W24 = 4-adrig, offenes Kabelende 14C = 5-Pol Stecker M12 x 1 Genauigkeit _____ B = 0,3% Messbereich _____ 150 = 0...500 N 210 = 0...1 kN 220 = 0...2 kN 250 = 0...5 kN 310 = 0...10 kN Krafteinleitung _____ CO = Compression (Druck) TC = Tension/Compression (Zug/Druck)</p>	<p>Genauigkeit 0,3%</p> <p>Nennkraft 0,5...10 kN</p> <p>Ausgangssignal 2 mV/V</p> <p>Temperaturbereich 0...+70 °C</p> <p>Schutzart IP 65/IP 67</p> <p>Material rostfreier Stahl</p>	
<p>DLRx L003.xxx.Bxxx xx</p> <p>Ausgang _____ P = passiv U = Spannung I = Strom Bauform _____ Anschluss _____ S80 = 4-Pol Stecker Serie 712 W24 = 4-adrig, offenes Kabelende 14C = 5-Pol Stecker M12 x 1 Genauigkeit _____ B = 0,3% Messbereich _____ 310 = 0...10 kN 320 = 0...20 kN 330 = 0...30 kN 350 = 0...50 kN 410 = 0...100 kN Krafteinleitung _____ TC = Tension/Compression (Zug/Druck)</p>	<p>Genauigkeit 0,3%</p> <p>Nennkraft 10...100 kN</p> <p>Ausgangssignal 2 mV/V</p> <p>Temperaturbereich 0...+70 °C</p> <p>Schutzart IP 65/IP 67</p> <p>Material rostfreier Stahl*</p> <p>*korrosionsbeständiger Stahl</p>	
<p>Brückenverstärker DABx AD2T DABx AD2T</p> <p>Ausgang _____ U = Spannung I = Strom</p>	<p>2 x 1/4-Brücke und Vollbrücke</p> <p>Spannungs- und Stromausgang</p> <p>1-Kanal</p>	

Weitere Details entnehmen Sie dem entsprechenden Datenblatt unter www.baumersensopress.com

Baumer

Baumer Schweiz

Baumer Electric AG · P.O. Box
 Hummelstrasse 17 · CH-8501 Frauenfeld
 Phone +41 (0)52 728 1122
 Fax +41 (0)52 728 1144
sales.ch@baumerelectric.com
www.baumersensopress.com

Baumer Deutschland

Baumer GmbH
 Pflingstweide 28 · DE-61169 Friedberg
 Phone +49 (0)60 31 60 07 0
 Fax +49 (0)60 31 60 07 70
sales.de@baumergroup.com
www.baumersensopress.com